

หนังสือชี้ชวนส่วนสรุปข้อมูลสำคัญ



บริษัทหลักทรัพย์จัดการกองทุน ภัทร จำกัด
มีดัชนีชี้วัดการต่อต้านคอร์รัปชันในระดับ
: ได้รับการรับรอง CAC

กองทุนเปิดภัทร สตราทิจิค แอสเซท อโลเคชั่น-Light
PHATRA STRATEGIC ASSET ALLOCATION FUND-Light
PHATRA SG-AA Light FUND
(หน่วยลงทุนชนิดทั่วไป : PHATRA SG-AA Light)

กองทุนรวมผสม (Mixed Fund)

กองทุนรวมที่มีนโยบายเปิดให้มีการลงทุนในกองทุนรวมอื่นภายใต้ บลจ. เดียวกัน
(Cross Investing Fund)

กองทุนที่ลงทุนแบบมีความเสี่ยงทั้งในและต่างประเทศ



คุณกำลังจะลงทุนอะไร?



กองทุนรวมนี้เหมาะกับใคร?



คุณต้องระวังอะไรเป็นพิเศษ?



สัดส่วนของประเภททรัพย์สินที่ลงทุน



ค่าธรรมเนียม



ผลการดำเนินงาน



ข้อมูลอื่นๆ

การลงทุนในกองทุนรวม **ไม่ใช่** การฝากเงิน



คุณกำลังจะลงทุนอะไร?

นโยบายการลงทุน

กองทุนมีนโยบายที่จะนำเงินที่ได้จากการระดมทุนไปลงทุนในตราสารทุน ตราสารกึ่งหนี้กึ่งทุน ตราสารหนี้ และ/หรือเงินฝาก ทั้งในประเทศและ/หรือต่างประเทศ และ/หรือทรัพย์สินอื่นที่กองทุนสามารถลงทุนได้ โดยกองทุนจะพิจารณาลงทุนในหลักทรัพย์แต่ละประเภทในสัดส่วนตั้งแต่ร้อยละ 0 ถึงร้อยละ 100 ของ NAV ซึ่งสัดส่วนการลงทุนขึ้นอยู่กับการตัดสินใจของบริษัทจัดการและตามความเหมาะสมกับสภาพการณ์ในแต่ละขณะ ในกรณีที่บริษัทจัดการมีการแต่งตั้งที่ปรึกษาการลงทุน บริษัทจัดการจะพิจารณาลงทุนในหลักทรัพย์หรือทรัพย์สินภายใต้กรอบการให้คำแนะนำในด้านการลงทุนที่ระบุไว้ในบทวิเคราะห์ Asset Allocation ที่ได้รับจากที่ปรึกษาการลงทุน ทั้งนี้ กองทุนอาจพิจารณาลงทุนในหลักทรัพย์หรือทรัพย์สินที่เสนอขายในต่างประเทศ ไม่เกินร้อยละ 79 ของ NAV

กองทุนอาจลงทุนหรือมีไว้ซึ่งตราสารหนี้ที่มีอันดับความน่าเชื่อถือต่ำกว่าที่สามารถลงทุนได้ (Non – Investment Grade) ตราสารหนี้ที่ไม่ได้รับการจัดอันดับความน่าเชื่อถือ (Unrated Securities) และตราสารทุนของบริษัทที่ไม่ได้จดทะเบียนในตลาดหลักทรัพย์ (Unlisted Securities) โดยรวมกันไม่เกินร้อยละ 15 ของ NAV

กองทุนอาจลงทุนในสัญญาซื้อขายล่วงหน้า (Derivatives) เพื่อลดความเสี่ยงทางด้านอัตราแลกเปลี่ยนตามดุลยพินิจของบริษัทจัดการ และ/หรือเพื่อเพิ่มประสิทธิภาพการบริหารการลงทุน

กองทุนอาจลงทุนในหน่วยลงทุนของกองทุนรวมหรือกองทุนรวมอสังหาริมทรัพย์ (กอง1) หรือทรัสต์เพื่อการลงทุนในอสังหาริมทรัพย์ (REITs) หรือกองทุนรวมโครงสร้างพื้นฐาน (infra) ซึ่งอยู่ภายใต้การจัดการของบริษัทจัดการ ในสัดส่วนโดยเฉลี่ยรอบปีบัญชีไม่เกินร้อยละ 100 ของ NAV ยกเว้นกรณีที่กองทุนปลายทางเป็นกองทุนรวมอสังหาริมทรัพย์ (กอง1) และกองทุนรวมโครงสร้างพื้นฐาน (infra) ลงทุนสูงสุดได้ไม่เกิน 1 ใน 3 ของจำนวนหน่วยลงทุนของกองทุนปลายทาง

บริษัทจัดการ ขอสงวนสิทธิ์ที่อาจจะพิจารณาลงทุนในกองทุนภายใต้การจัดการเพียงกองทุนเดียวที่มีนโยบายสอดคล้องกับกองทุนนี้

กองทุนมีกลยุทธ์การลงทุนมุ่งหวังให้ผลประกอบการสูงกว่าดัชนีชี้วัด (Active Management)

กองทุนจะลงทุน โดยพิจารณาจากปัจจัยพื้นฐานเป็นสำคัญ ประกอบด้วยคำแนะนำจากที่ปรึกษาการลงทุน และการวิเคราะห์ภาวะเศรษฐกิจ ภาวะอุตสาหกรรม ภาวะบริษัท รวมถึงปัจจัยอื่น ๆ ที่เกี่ยวข้อง เพื่อใช้ในการตัดสินใจลงทุน โดยใช้การวิเคราะห์ทั้งแบบ Top-Down Approach และวิเคราะห์แบบ Bottom-Up Approach



กองทุนรวมนี้เหมาะกับใคร?

- กองทุนนี้มีระดับความเสี่ยงอยู่ในระดับ 5 (เสี่ยงปานกลางค่อนข้างสูง) หากพิจารณาตามคำแนะนำเรื่องการจัดสรรการลงทุน (Basic Asset Allocation) จะเหมาะกับผู้ลงทุนที่รับความเสี่ยงได้ตั้งแต่ระดับปานกลางค่อนข้างสูง โดยผู้ลงทุนต้องการลงทุนระยะกลางถึงยาว และต้องการกระจายเงินลงทุนไปลงทุนในตราสารที่หลากหลายทั้งในประเทศและต่างประเทศ โดยผู้จัดการกองทุนจะมีการปรับเปลี่ยนสัดส่วนการลงทุนตามความเหมาะสม
- ผู้ลงทุนที่สามารถรับความเสี่ยงจากการลงทุนในตราสารที่หลากหลายได้ เช่น ตราสารทุน ตราสารหนี้ ตราสารหนี้ที่มีความเสี่ยงสูง (high yield bond) ตราสารทางเลือก (อสังหาริมทรัพย์ ทองคำ น้ำมัน เป็นต้น) สัญญาซื้อขายล่วงหน้า โดยเป็นความเสี่ยงทั้งการลงทุนในประเทศและต่างประเทศ โดยผู้ลงทุนสามารถรับความผันผวนของมูลค่าหน่วยลงทุนได้ ทั้งในระยะสั้นและระยะยาว สำหรับการลงทุนในต่างประเทศ กองทุนจะป้องกันความเสี่ยงของอัตราแลกเปลี่ยนเป็นไปตามดุลยพินิจของผู้จัดการกองทุน ดังนั้นจึงยังมีความเสี่ยงอัตราแลกเปลี่ยนเหลืออยู่ โดยผู้ลงทุนต้องรับความเสี่ยงของอัตราแลกเปลี่ยนได้

กองทุนรวมนี้**ไม่**เหมาะกับใคร

- ผู้ลงทุนที่เน้นการได้รับผลตอบแทนในจำนวนเงินที่แน่นอน หรือรักษาเงินต้นให้อยู่ครบ



ทำอย่างไรหากยังไม่เข้าใจนโยบาย และความเสี่ยงของกองทุนนี้

- อ่านหนังสือชี้ชวนฉบับเต็ม หรือ**สอบถาม**ผู้สนับสนุนการขายและบริษัทจัดการ
- **อย่าลงทุน**หากไม่เข้าใจลักษณะและความเสี่ยงของกองทุนรวมนี้ดีพอ



คุณต้องระวังอะไรเป็นพิเศษ?

คำเตือนที่สำคัญ

- เนื่องจากกองทุนมีการลงทุนในต่างประเทศบางส่วน จึงมีความเสี่ยงจากอัตราแลกเปลี่ยนเงินตราต่างประเทศ เมื่อกองทุนนำเงินบาทไปซื้อหลักทรัพย์ต่างประเทศ ทั้งนี้ กองทุนอาจลงทุนในหรือมีไว้ซึ่งสัญญาซื้อขายล่วงหน้า เพื่อเป็นเครื่องมือป้องกันความเสี่ยงดังกล่าวตามสภาวะการณ์ตลาดหรือเมื่อบริษัทจัดการเห็นสมควร โดยกองทุนอาจป้องกันความเสี่ยงตามดุลยพินิจของผู้จัดการกองทุนรวม ผู้ลงทุนจึงอาจมีความเสี่ยงจากอัตราแลกเปลี่ยน เนื่องจากการป้องกันความเสี่ยงขึ้นอยู่กับดุลยพินิจของผู้จัดการกองทุนรวมในการพิจารณาว่าจะป้องกันความเสี่ยงหรือไม่ ดังนั้น กองทุนจึงยังคงมีความเสี่ยงจากอัตราแลกเปลี่ยนอยู่ ซึ่งอาจทำให้ผู้ลงทุนได้รับผลตอบแทนจากอัตราแลกเปลี่ยนหรือได้รับเงินคืนต่ำกว่าเงินลงทุนเริ่มแรกได้ อีกทั้งการทำธุรกรรมป้องกันความเสี่ยงอาจมีต้นทุน ซึ่งทำให้ผลตอบแทนของกองทุนโดยรวมลดลงจากต้นทุนที่เพิ่มขึ้นได้
- เนื่องจากกองทุนมีการลงทุนในต่างประเทศบางส่วน จึงมีความเสี่ยงจากการเปลี่ยนแปลงทางด้านเศรษฐกิจ การเมือง และสังคมของประเทศที่กองทุนไปลงทุน รวมถึงความเสี่ยงที่ทางการของต่างประเทศอาจออกมาตรการในภาวะที่เกิดวิกฤตการณ์ที่ไม่ปกติ ทำให้กองทุนไม่สามารถนำเงินกลับเข้ามาในประเทศ ซึ่งอาจส่งผลให้ผู้ลงทุนไม่ได้รับคืนเงินตามระยะเวลาที่กำหนด
- กองทุนอาจลงทุนในหรือมีไว้ซึ่งสัญญาซื้อขายล่วงหน้า และ/หรือ ตราสารที่มีสัญญาซื้อขายล่วงหน้าแฝง กองทุนอาจมีความเสี่ยงมากกว่ากองทุนรวมที่ลงทุนในหลักทรัพย์อ้างอิงโดยตรง เนื่องจากใช้เงินลงทุนในจำนวนที่น้อยกว่าจึงมีกำไร/ขาดทุนสูงกว่าการลงทุนในหลักทรัพย์อ้างอิงโดยตรง
- กองทุนอาจลงทุนในหรือมีไว้ซึ่งสัญญาซื้อขายล่วงหน้า เพื่อเพิ่มประสิทธิภาพในการบริหารการลงทุน และ/หรือแสวงหาผลประโยชน์ตอบแทน (Efficient Portfolio Management) โดยพิจารณาจากสภาวะตลาดในขณะนั้น กฎข้อบังคับ และปัจจัยอื่นๆ ที่เกี่ยวข้อง ดังนั้น จึงทำให้กองทุนมีความเสี่ยงมากกว่ากองทุนรวมอื่น จึงเหมาะสมกับผู้ลงทุนที่มีความเสี่ยงได้สูงกว่าผู้ลงทุนทั่วไป ผู้ลงทุนควรลงทุนในกองทุนนี้ เมื่อมีความเข้าใจในความเสี่ยงของสัญญาซื้อขายล่วงหน้า ผู้ลงทุนควรพิจารณาความเหมาะสมของการลงทุน โดยคำนึงถึงประสบการณ์การลงทุน วัตถุประสงค์การลงทุน และฐานะการเงินของผู้ลงทุนเอง
- ในกรณีที่กองทุนรวมลงทุนในสัญญาซื้อขายล่วงหน้าเพื่อการลดความเสี่ยงโดยสินค้าหรือตัวแปรของสัญญาซื้อขายล่วงหน้า นั้นไม่ใช่สิ่งเดียวกับทรัพย์สินที่ต้องการลดความเสี่ยง บริษัทจัดการจะใช้ข้อมูลในอดีตในการคำนวณค่าสัมบูรณ์ของค่าสัมประสิทธิ์สหสัมพันธ์ (absolute correlation coefficient) กองทุนรวมจึงมีความเสี่ยง หากสินค้าหรือตัวแปรที่สัญญาซื้อขายล่วงหน้าอ้างอิง (underlying) และทรัพย์สินที่ต้องการลดความเสี่ยงเคลื่อนไหวในทิศทางที่ไม่เป็นไปตามข้อมูลในอดีต ซึ่งอาจส่งผลให้การเข้าทำสัญญาซื้อขายล่วงหน้าไม่สามารถลดความเสี่ยงได้อย่างเต็มประสิทธิภาพ
- กองทุนมีการบริหารเชิงรุก จึงมีความเสี่ยงจากการลงทุนแบบมุ่งหวังให้ผลประกอบการสูงกว่าดัชนีชี้วัด (Active management risk) ความเสี่ยงจากการที่การตัดสินใจลงทุน การวิเคราะห์หลักทรัพย์ หรือกลยุทธ์การลงทุนของผู้จัดการกองทุนที่อาจทำให้ผลตอบแทนของกองทุนไม่เป็นไปอย่างที่คาดหวังหรือไม่สามารถสร้างผลตอบแทนที่สูงกว่าดัชนีชี้วัดได้
- กองทุนอาจลงทุนในตราสาร Non-Investment Grade หรือ Unrated หรือ Unlisted ในสัดส่วนรวมกันไม่เกิน 15% ของ NAV ดังนั้น อาจมีความเสี่ยงจากการดำเนินงานของผู้ออกตราสาร (Credit risk/Default risk) และ ความเสี่ยงด้านสภาพคล่องของตราสาร (Liquidity risk) มากขึ้น
- กองทุนอาจลงทุนในหน่วยลงทุนของกองทุนรวมซึ่งอยู่ภายใต้การบริหารของบริษัทจัดการได้ (Cross Investing Fund) ตามอัตราส่วนที่บริษัทจัดการกำหนด ดังนั้น บริษัทจัดการจะจัดให้มีระบบงานที่ป้องกันธุรกรรมที่อาจก่อให้เกิดความขัดแย้งทางผลประโยชน์อันอาจเกิดจากนโยบายการลงทุนที่เปิดให้มีการลงทุนในกองทุนรวมภายใต้การบริหารจัดการของบริษัท

หลักทรัพย์จัดการกองทุนเดียวกัน เพื่อให้เกิดประโยชน์สูงสุดแก่ผู้ถือหน่วยลงทุนของทั้งกองทุนรวมต้นทางและกองทุนรวม
ปลายทาง ทั้งนี้ ผู้ถือหน่วยสามารถสอบถามข้อมูลได้ที่ www.phatraasset.com

- การลงทุนมีความเสี่ยง ผู้ลงทุนควรทำความเข้าใจลักษณะสินค้า เงื่อนไขผลตอบแทน และความเสี่ยงก่อนตัดสินใจลงทุน
- ในกรณีที่ผู้ลงทุนได้รับการจัดสรรหน่วยลงทุน ผู้ลงทุนรับทราบและยินยอมเข้าผูกพันตามรายละเอียด โครงการกองทุนที่
ได้รับอนุมัติจากสำนักงานคณะกรรมการ ก.ล.ต. และที่แก้ไขเพิ่มเติมโดยชอบด้วยกฎหมาย ตลอดจนข้อผูกพันระหว่างบริษัท
จัดการกองทุนและผู้ถือหน่วยลงทุนที่จัดทำขึ้นโดยชอบด้วยกฎหมายและลงนามโดยผู้ดูแลผลประโยชน์ของกองทุนรวม
- เว้นแต่บริษัทจัดการจะอนุญาตเป็นอย่างอื่น บริษัทจัดการขอสงวนสิทธิที่จะไม่รับเปิดบัญชีกองทุน เพื่อเป็นลูกค้า
ในความดูแลของบริษัทจัดการเพิ่มเติม ตั้งแต่วันทำการที่บริษัทจัดการกำหนด โดยบริษัทจัดการจะเปิดเผยการไม่รับเปิด
บัญชีกองทุนข้างต้น ในหนังสือชี้ชวน หรือผ่านเว็บไซต์ของบริษัทจัดการ หรือติดต่อประกาศที่สำนักงานผู้สนับสนุนการขายหรือ
รับซื้อคืน และ/หรือ ตามวิธีการอื่นใดที่บริษัทจัดการกำหนด ทั้งนี้ ผู้ถือหน่วยลงทุนที่ได้เปิดบัญชีกองทุนไว้กับบริษัทจัดการ
ก่อนหน้าวันที่บริษัทจัดการไม่รับเปิดบัญชีกองทุนเพิ่มเติม สามารถทำธุรกรรมกับบริษัทจัดการได้ตามปกติ
- ในกรณีที่มิมีแนวโน้มว่าจะมีการขายคืนหน่วยลงทุนเกินกว่า 2 ใน 3 ของจำนวนหน่วยลงทุนที่จำหน่ายได้แล้วทั้งหมด บริษัท
จัดการอาจใช้ดุลยพินิจในการเลิกกองทุนรวม และอาจยกเลิกคำสั่งซื้อขายหน่วยลงทุนที่ได้รับไว้แล้วหรือ หยุดรับคำสั่ง
ดังกล่าวได้

สำหรับผู้ลงทุนที่ซื้อกรมธรรม์ประกันชีวิตควบการลงทุน

- ผลตอบแทนและผลการดำเนินงานจากการซื้อกรมธรรม์ประกันชีวิตควบการลงทุน อาจมีความแตกต่างกับการซื้อหน่วย
ลงทุนของกองทุนนี้เพียงอย่างเดียว เนื่องจากการคิดค่าใช้จ่ายและค่าธรรมเนียมที่แตกต่างกัน หรือ เงื่อนไขที่บริษัทจัดการ
และบริษัทประกันชีวิตกำหนด
- ผู้ลงทุนสามารถลงทุนในกองทุนนี้ในรูปแบบของกรมธรรม์ประกันชีวิตควบการลงทุน (Unit-Linked Life Policy) ได้
- โดยติดต่อบริษัทประกันชีวิตที่เกี่ยวข้อง ทั้งนี้การซื้อขายกรมธรรม์ประกันชีวิตควบหน่วยลงทุนอาจมีข้อกำหนด และวิธี
ปฏิบัติที่แตกต่างไปจากการซื้อขายกองทุนเพียงอย่างเดียว ผู้ลงทุนควรศึกษารายละเอียดในเอกสารประกอบการขาย
กรมธรรม์ประกันชีวิตควบการลงทุนก่อนการตัดสินใจลงทุน
- กรณีผู้ลงทุนที่ซื้อกรมธรรม์ประกันชีวิตควบการลงทุนจะได้รับเงินค่าขายคืนหน่วยลงทุนจากบริษัทประกันชีวิตภายใน 5 วัน
ทำการนับแต่วันคำนวณมูลค่าทรัพย์สินสุทธิ มูลค่าหน่วยลงทุน ราคาขายหน่วยลงทุน หรือราคารับซื้อคืนหน่วยลงทุนของ
วันทำการรับซื้อคืนหน่วยลงทุน หรือเป็นไปตามเกณฑ์ที่สำนักงานคณะกรรมการ ก.ล.ต. คณะกรรมการกำกับตลาดทุน
และ/หรือ คณะกรรมการ ก.ล.ต. หรือหน่วยงานที่เกี่ยวข้อง ประกาศกำหนด หรือที่เห็นชอบให้ดำเนินการเป็นอย่างอื่นได้
โดยมีวิธีการชำระเงินค่าขายคืนหน่วยลงทุนซึ่งเป็นไปตามที่บริษัทประกันชีวิตกำหนดไว้ในกรมธรรม์ประกันชีวิตควบหน่วย
ลงทุน

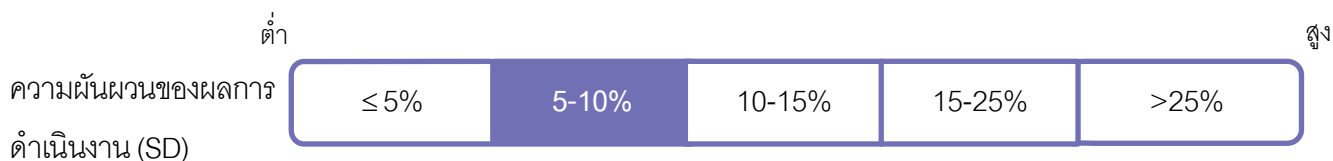
โปรดศึกษาคำเตือนที่สำคัญอื่นได้ในหนังสือชี้ชวนส่วนข้อมูลกองทุนรวม

แผนภาพแสดงตำแหน่งความเสี่ยงของกองทุนรวม

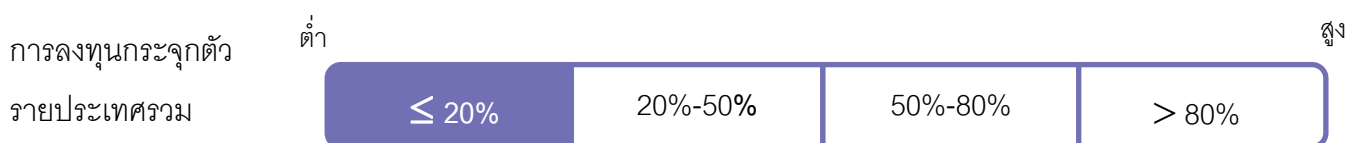
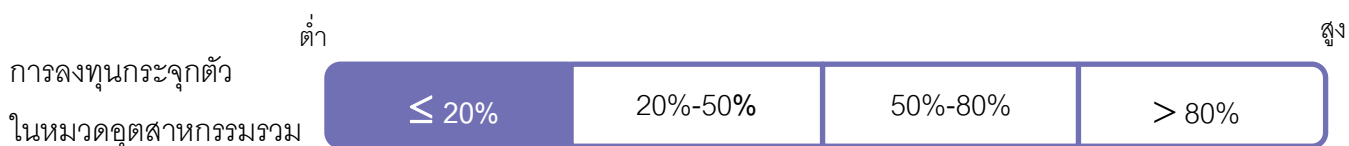
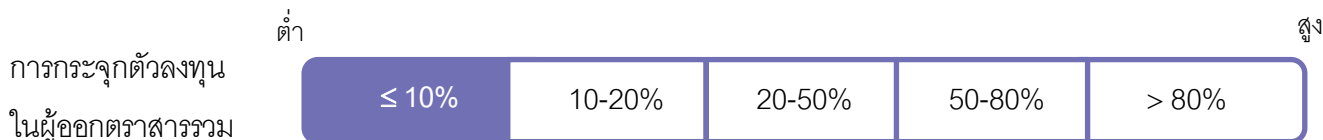


ปัจจัยความเสี่ยงที่สำคัญ

ความเสี่ยงจากความผันผวนของมูลค่าหน่วยลงทุน (Market Risk)



ความเสี่ยงจากการลงทุนกระจุกตัว (High Concentration Risk)



*คุณสามารถดูข้อมูลเพิ่มเติมได้ที่ www.phatraasset.com

ความเสี่ยงจากการเปลี่ยนแปลงของอัตราแลกเปลี่ยน (exchange rate risk)

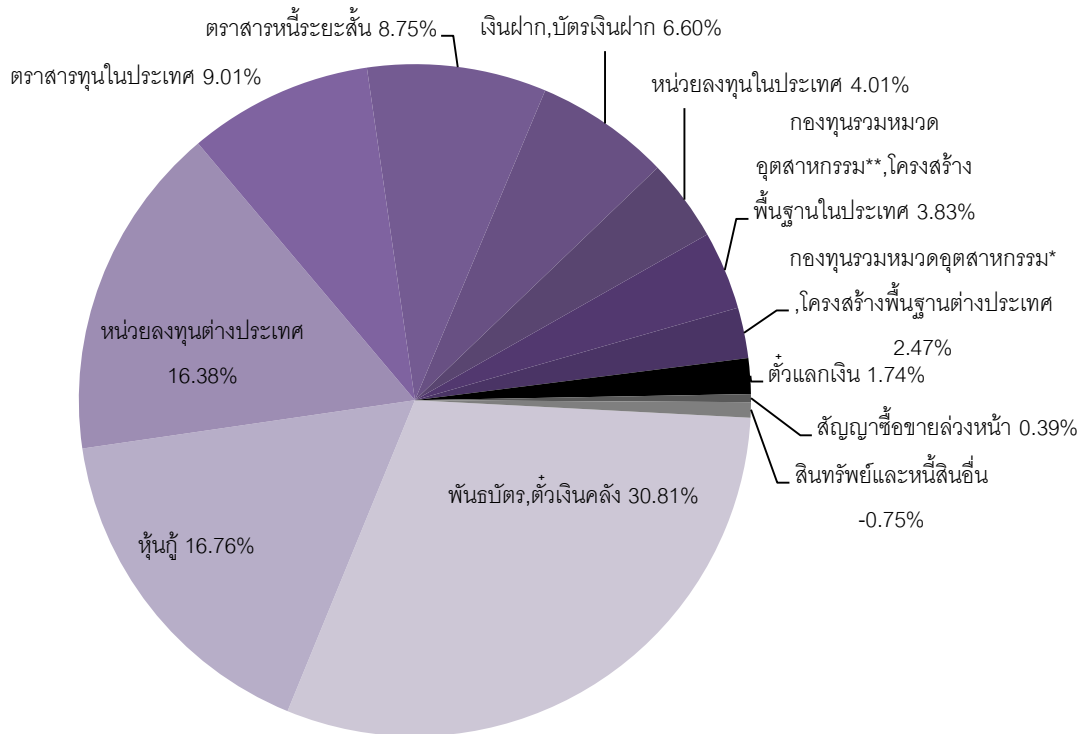


*คุณสามารถดูข้อมูลเพิ่มเติมได้ที่ www.phatraasset.com



สัดส่วนของประเภททรัพย์สินที่ลงทุน

% NAV



*กองทุนรวมหมวดอุตสาหกรรม คือ Property Fund และ REITs

ชื่อทรัพย์สินที่ลงทุนสูงสุด 5 อันดับแรก

รายชื่อทรัพย์สิน	ภาครัฐ/ ภาคเอกชน	ความ น่าเชื่อถือ	% NAV
1 SPDR S&P 500 ETF Trust (SPY US)			5.70
2 JUPITER DYNAMIC BOND-CLASS I EUR ACC(JUPDBIA LX)			3.28
3 พันธบัตรธนาคารแห่งประเทศไทย (CB20206B)	ภาครัฐ		2.33
4 พันธบัตรรัฐบาลประเภทอัตราดอกเบี้ยแปรผันตาม การเปลี่ยนแปลง ของเงินเฟ้อ ในปีงบประมาณ พ.ศ. 2554 (ILB217A)	ภาครัฐ		2.24
5 พันธบัตรธนาคารแห่งประเทศไทย (CB20130B)	ภาครัฐ		2.15

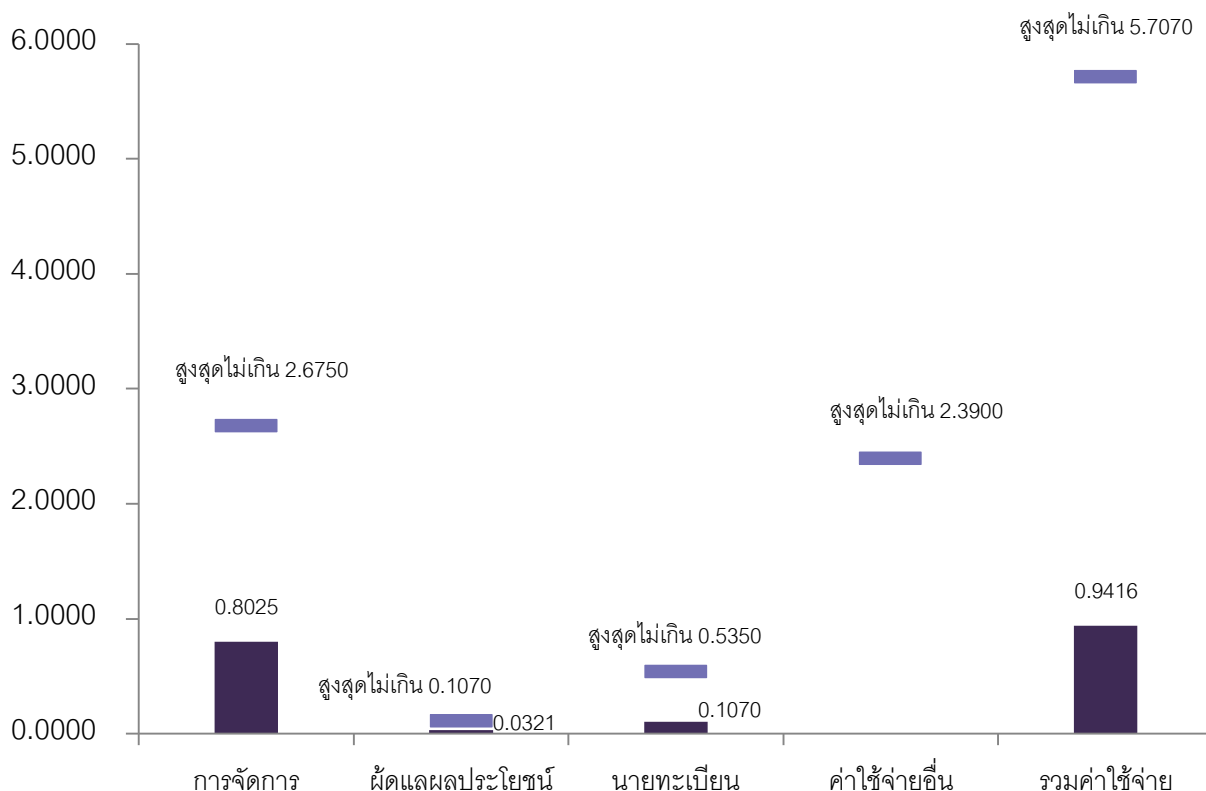
หมายเหตุ : เป็นข้อมูล ณ วันที่ 30 ธันวาคม 2562 ทั้งนี้คุณสามารถดูข้อมูลที่ปัจจุบันได้ที่ www.phatraasset.com



ค่าธรรมเนียม

ค่าธรรมเนียมมีผลกระทบต่อผลตอบแทนที่คุณจะได้รับ ดังนั้น คุณควรพิจารณาการเรียกเก็บค่าธรรมเนียมดังกล่าวก่อนการลงทุน

ค่าธรรมเนียมที่เรียกเก็บจากกองทุนรวม (% ต่อปีของ NAV)



*ค่าธรรมเนียมการจัดการข้างต้น รวมค่าธรรมเนียมที่ปรึกษาการลงทุนแล้ว

ค่าธรรมเนียมที่เรียกเก็บจากผู้ถือหน่วย (% ของมูลค่าซื้อขาย)

รายการ	สูงสุดไม่เกิน	เก็บจริง
ค่าธรรมเนียมการขาย (Front-end Fee)	ไม่เกิน 2.14	0.2675
ค่าธรรมเนียมการรับซื้อคืน (Back-end Fee)	ไม่เกิน 2.14	ปัจจุบันยกเว้น
ค่าธรรมเนียมการสับเปลี่ยน (Switching Fee)		
- กรณีเป็นกองทุนปลายทาง (Switching In)	ไม่เกิน 2.14	0.2675
- กรณีเป็นกองทุนต้นทาง (Switching Out)	ไม่เกิน 2.14	ปัจจุบันยกเว้น
ค่าธรรมเนียมการโอนหน่วย	50 บาท ต่อ 1 รายการ	50 บาท ต่อ 1 รายการ

หมายเหตุ : 1. ค่าธรรมเนียมดังกล่าวรวมภาษีมูลค่าเพิ่ม ภาษีธุรกิจเฉพาะหรือภาษีอื่นใดแล้ว

2. ในกรณีที่กองทุนลงทุนในหน่วยลงทุนของกองทุนรวมภายใต้การจัดการของบริษัทจัดการ กองทุนต้นทาง และกองทุนปลายทางจะไม่เรียกเก็บค่าธรรมเนียมการจัดการ (management fee) ค่าธรรมเนียมการขาย (front end fee) และค่าธรรมเนียมรับซื้อคืน (back end fee) ซ้ำซ้อนกัน

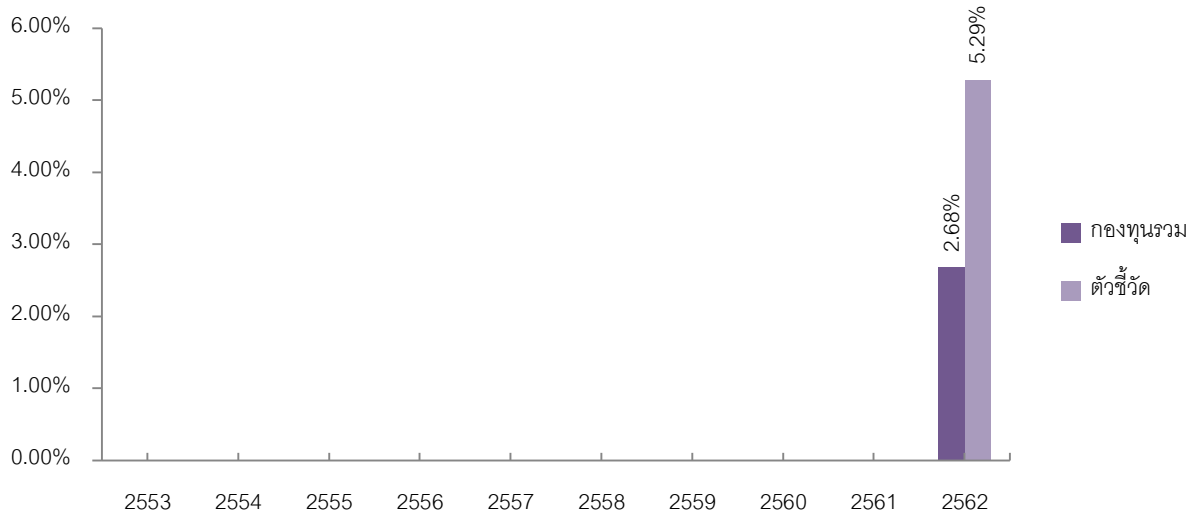
3. บริษัทจัดการอาจคิดค่าธรรมเนียมดังกล่าวกับผู้ลงทุนแต่ละกลุ่มไม่เท่ากัน โดยบริษัทจัดการจะแจ้งให้ผู้ลงทุนทราบผ่านทางเว็บไซต์ของบริษัทจัดการ และ/หรือ ปิดประกาศที่สำนักงานของบริษัทจัดการ



ผลการดำเนินงานในอดีต

• แบบย้อนหลังตามปีปฏิทิน

ผลการดำเนินงานและดัชนีชี้วัดย้อนหลังตามปีปฏิทิน^{1,2} ข้อมูล ณ วันที่ 30 ธันวาคม 2562



หมายเหตุ

- ¹ เอกสารการวัดผลการดำเนินงานของกองทุนรวมฉบับนี้ ได้จัดทำตามมาตรฐานการวัดผลการดำเนินงานของกองทุนรวมของสมาคมบริษัทจัดการลงทุน
- ² หากกองทุนรวมมีผลการดำเนินงานตั้งแต่วันจัดตั้งกองทุนรวมไม่ครบ 1 ปีปฏิทิน จะแสดงผลการดำเนินงานตั้งแต่จัดตั้งกองทุนรวมจนถึงวันทำการสุดท้ายของปีปฏิทินแรก
- ³ ตัวชี้วัด:
 - 1) ดัชนีผลตอบแทนรวมตลาดหลักทรัพย์ (SET TRI) ในสัดส่วนร้อยละ 12
 - 2) ดัชนี MSCI AC World NETR USD Index ในสกุลเงินดอลลาร์สหรัฐ ปรับด้วยอัตราแลกเปลี่ยนเพื่อคำนวณผลตอบแทนเป็นสกุลบาท ณ วันที่คำนวณผลตอบแทน ในสัดส่วนร้อยละ 12
 - 3) ดัชนีพันธบัตรรัฐบาล Mark-to-Market อายุน้อยกว่าเท่ากับ 10 ปี ของสมาคมตลาดตราสารหนี้ไทยในสัดส่วนร้อยละ 8.5
 - 4) ดัชนีตราสารหนี้ภาคเอกชน Mark-to-Market ที่มีอันดับความน่าเชื่อถือของผู้ออกตราสารอยู่ในระดับ BBB+ ขึ้นไป อายุ 1 - 3 ปี สัดส่วนร้อยละ 8.5
 - 5) ดัชนี Bloomberg Barclays Global Aggregate Total Return Index Value Hedged USD ปรับด้วยต้นทุนการป้องกันความเสี่ยงอัตราแลกเปลี่ยนเพื่อคำนวณผลตอบแทนเป็นสกุลเงินบาท ณ วันที่ลงทุน ในสัดส่วน ร้อยละ 17
 - 6) ดัชนี Bloomberg Barclays Global High Yield Total Return Index Value Hedged USD ปรับด้วยต้นทุนการป้องกันความเสี่ยงอัตราแลกเปลี่ยนเพื่อคำนวณผลตอบแทนเป็นสกุลเงินบาท ณ วันที่ลงทุน ในสัดส่วนร้อยละ 17
 - 7) ดัชนีผลตอบแทนรวมของกองทุนรวมอสังหาริมทรัพย์และกองทรัสต์เพื่อการลงทุนในอสังหาริมทรัพย์ (PF & REIT Total Return Index) ในสัดส่วนร้อยละ 3.5
 - 8) ดัชนี FTSE ST Real Estate Investment Trusts ในสกุลเงินดอลลาร์สิงคโปร์ โดยปรับเป็นอัตราผลตอบแทนทุกประเภทจากการลงทุนในหลักทรัพย์ (Total return) โดยใช้ข้อมูลจากฐานข้อมูล Bloomberg หรือแหล่งข้อมูลอื่นที่มีความน่าเชื่อถือและได้รับการยอมรับ และปรับด้วยอัตราแลกเปลี่ยนเพื่อคำนวณผลตอบแทนเป็นสกุลบาท ณ วันที่คำนวณผลตอบแทน ในสัดส่วนร้อยละ 3.5

- 9) ดัชนี The ICE BofA Merrill Lynch Commodity index eXtra 03 Total Return Index ในสกุลเงินดอลลาร์สหรัฐ ปรับด้วยอัตราแลกเปลี่ยนเพื่อคำนวณผลตอบแทนเป็นสกุลบาท ณ วันที่คำนวณผลตอบแทน ในสัดส่วนร้อยละ 2
- 10) ดัชนีราคาทองคำ London PM Fix ในสกุลเงินดอลลาร์สหรัฐ ปรับด้วยอัตราแลกเปลี่ยนเพื่อคำนวณผลตอบแทนเป็นสกุลบาท ณ วันที่คำนวณผลตอบแทน ในสัดส่วน ร้อยละ 1
- 11) ค่าเฉลี่ยของอัตราดอกเบี้ยเงินฝากประจำ 3 เดือนเฉลี่ยประเภทบุคคลธรรมดาวงเงิน 1 ล้านบาทของธนาคารกรุงเทพ, ธนาคารกสิกรไทย, และธนาคารไทยพาณิชย์ ในสัดส่วน ร้อยละ 15

ตั้งแต่วันที่ 15 มกราคม 2563 เป็นต้นไป กองทุนได้เปลี่ยนตัวชี้วัด เป็นดังนี้

	สัดส่วน
1. ดัชนีผลตอบแทนรวมตลาดหลักทรัพย์แห่งประเทศไทย (SET TRI)	ร้อยละ 12
2. ดัชนี MSCI AC World NETR USD Index ในสกุลเงินดอลลาร์สหรัฐ ปรับด้วยอัตราแลกเปลี่ยนเพื่อคำนวณผลตอบแทนเป็นสกุลบาท ณ วันที่คำนวณผลตอบแทน	ร้อยละ 12
3. ผลตอบแทนรวมสุทธิของดัชนีพันธบัตรรัฐบาล Mark-to-Market อายุน้อยกว่าเท่ากับ 10 ปี ของสมาคมตลาดตราสารหนี้ไทย	ร้อยละ 11
4. ผลตอบแทนรวมสุทธิของดัชนีตราสารหนี้ภาคเอกชน Mark-to-Market ที่มีอันดับความน่าเชื่อถือของผู้ออกตราสารอยู่ในระดับ BBB+ ขึ้นไป อายุ 1 - 3 ปี ของสมาคมตลาดตราสารหนี้ไทย	ร้อยละ 11
5. ดัชนี Bloomberg Barclays GLOBAL AGGREGATE Total RETURN INDEX VALUE Hedged USD ปรับด้วยต้นทุนการป้องกันความเสี่ยงอัตราแลกเปลี่ยนเพื่อคำนวณผลตอบแทนเป็นสกุลเงินบาท ณ วันที่คำนวณผลตอบแทน	ร้อยละ 22
6. ดัชนี Bloomberg Barclays Global High Yield Total Return Index Value Hedged USD ปรับด้วยต้นทุนการป้องกันความเสี่ยงอัตราแลกเปลี่ยนเพื่อคำนวณผลตอบแทนเป็นสกุลเงินบาท ณ วันที่คำนวณผลตอบแทน	ร้อยละ 7
7. ดัชนีผลตอบแทนรวมของกองทุนรวมอสังหาริมทรัพย์และกองทุนทรัสต์เพื่อการลงทุนในอสังหาริมทรัพย์ (PF & REIT Total Return Index)	ร้อยละ 3.5
8. ดัชนี FTSE ST Real Estate Investment Trusts ในสกุลเงินดอลลาร์สิงคโปร์ โดยปรับเป็นอัตราผลตอบแทนทุกประเภทจากการลงทุนในหลักทรัพย์ (Total return) โดยใช้ข้อมูลจากฐานข้อมูล Bloomberg หรือแหล่งข้อมูลอื่นที่มีความน่าเชื่อถือและได้รับการยอมรับ และปรับด้วยอัตราแลกเปลี่ยนเพื่อคำนวณผลตอบแทนเป็นสกุลบาท ณ วันที่คำนวณผลตอบแทน	ร้อยละ 3.5
9. ดัชนี DBIQ Optimum Yield Diversified Commodity Index Excess Return ในสกุลเงินดอลลาร์สหรัฐ ปรับด้วยอัตราแลกเปลี่ยนเพื่อคำนวณผลตอบแทนเป็นสกุลบาท ณ วันที่คำนวณผลตอบแทน	ร้อยละ 2
10. ดัชนีราคาทองคำ London PM Fix ในสกุลเงินดอลลาร์สหรัฐ ปรับด้วยอัตราแลกเปลี่ยนเพื่อคำนวณผลตอบแทนเป็นสกุลบาท ณ วันที่คำนวณผลตอบแทน	ร้อยละ 1
11. อัตราดอกเบี้ยเงินฝากประจำ 3 เดือน วงเงินน้อยกว่า 5 ล้านบาท เฉลี่ยของ 3 ธนาคารพาณิชย์ขนาดใหญ่ ได้แก่ ธนาคารกรุงเทพ ธนาคารกสิกรไทย และธนาคารไทยพาณิชย์ หลังหักภาษี	ร้อยละ 15

หมายเหตุ: การเปลี่ยนแปลงที่ใช้วัดผลการดำเนินงานในช่วงแรกอาจทำให้ผลการดำเนินงานของกองทุนรวมดีขึ้นเมื่อเปรียบเทียบกับตัวชี้วัดมาตรฐาน เนื่องจากตราสารหนี้ที่กองทุนรวมลงทุนบางส่วนไม่มีภาระภาษี ขณะที่ตัวชี้วัดมาตรฐานใหม่ (ตามข้อ 3 ข้อ 4 และข้อ 11) คำนวณจากสมมติฐานตราสารหนี้ทั้งหมดเสียภาษี

- กองทุนนี้เคยมีผลขาดทุนสูงสุดในช่วงเวลา 5 ปี คือ -0.97%
- ความผันผวนของผลการดำเนินงาน (standard deviation) คือ 1.78% ต่อปี
- ประเภทกองทุนรวมเพื่อใช้เปรียบเทียบผลการดำเนินงาน ณ จุดขาย คือ

Conservative Allocation

● ผลการดำเนินงานย้อนหลังแบบปักหมุด

ตารางแสดงผลการดำเนินงานย้อนหลังแบบปักหมุด¹ ณ วันที่ 30 ธันวาคม 2562

	Year to Date	3 เดือน	6 เดือน	1 ปี ²	3 ปี ²	5 ปี ²	10 ปี ²	ตั้งแต่จัดตั้ง กองทุน
กองทุนรวม	N/A	0.27%	0.52%	N/A	N/A	N/A	N/A	2.68%
ตัวชี้วัด ³	N/A	0.95%	1.54%	N/A	N/A	N/A	N/A	5.29%
ความผันผวนของ ผลการดำเนินงาน ²	N/A	1.74%	1.93%	N/A	N/A	N/A	N/A	1.78%
ความผันผวนของ ตัวชี้วัด ²	N/A	2.11%	2.41%	N/A	N/A	N/A	N/A	2.39%

หมายเหตุ

- 1 เอกสารการวัดผลการดำเนินงานของกองทุนรวมฉบับนี้ ได้จัดทำตามมาตรฐานการวัดผลการดำเนินงานของกองทุนรวมของสมาคมบริษัทจัดการลงทุน
- 2 % ต่อปี
- 3 ตัวชี้วัด:
 - 1) ดัชนีผลตอบแทนรวมตลาดหลักทรัพย์ (SET TRI) ในสัดส่วนร้อยละ 12
 - 2) ดัชนี MSCI AC World NETR USD Index ในสกุลเงินดอลลาร์สหรัฐ ปรับด้วยอัตราแลกเปลี่ยนเพื่อคำนวณผลตอบแทนเป็นสกุลบาท ณ วันที่คำนวณผลตอบแทน ในสัดส่วนร้อยละ 12
 - 3) ดัชนีพันธบัตรรัฐบาล Mark-to-Market อายุน้อยกว่าเท่ากับ 10 ปี ของสมาคมตลาดตราสารหนี้ไทยในสัดส่วนร้อยละ 8.5
 - 4) ดัชนีตราสารหนี้ภาคเอกชน Mark-to-Market ที่มีอันดับความน่าเชื่อถือของผู้ออกตราสารอยู่ในระดับ BBB+ ขึ้นไป อายุ 1 - 3 ปี สัดส่วนร้อยละ 8.5
 - 5) ดัชนี Bloomberg Barclays Global Aggregate Total Return Index Value Hedged USD ปรับด้วยต้นทุนการป้องกันความเสี่ยงอัตราแลกเปลี่ยนเพื่อคำนวณผลตอบแทนเป็นสกุลเงินบาท ณ วันที่ลงทุน ในสัดส่วน ร้อยละ 17
 - 6) ดัชนี Bloomberg Barclays Global High Yield Total Return Index Value Hedged USD ปรับด้วยต้นทุนการป้องกันความเสี่ยงอัตราแลกเปลี่ยนเพื่อคำนวณผลตอบแทนเป็นสกุลเงินบาท ณ วันที่ลงทุน ในสัดส่วนร้อยละ 17
 - 7) ดัชนีผลตอบแทนรวมของกองทุนรวมอสังหาริมทรัพย์และกองทรัสต์เพื่อการลงทุนในอสังหาริมทรัพย์ (PF & REIT Total Return Index) สัดส่วนร้อยละ 3.5
 - 8) ดัชนี FTSE ST Real Estate Investment Trusts ในสกุลเงินดอลลาร์สิงคโปร์ โดยปรับเป็นอัตราผลตอบแทนทุกประเภทจากการลงทุนในหลักทรัพย์ (Total return) โดยใช้ข้อมูลจากฐานข้อมูล Bloomberg หรือแหล่งข้อมูลอื่นที่มีความน่าเชื่อถือและได้รับการยอมรับ และปรับด้วยอัตราแลกเปลี่ยนเพื่อคำนวณผลตอบแทนเป็นสกุลบาท ณ วันที่คำนวณผลตอบแทน ในสัดส่วนร้อยละ 3.5
 - 9) ดัชนี The ICE BofA Merrill Lynch Commodity index eXtra 03 Total Return Index ในสกุลเงินดอลลาร์สหรัฐ ปรับด้วยอัตราแลกเปลี่ยนเพื่อคำนวณผลตอบแทนเป็นสกุลบาท ณ วันที่คำนวณผลตอบแทน ในสัดส่วนร้อยละ 2
 - 10) ดัชนีราคาทองคำ London PM Fix ในสกุลเงินดอลลาร์สหรัฐ ปรับด้วยอัตราแลกเปลี่ยนเพื่อคำนวณผลตอบแทนเป็นสกุลบาท ณ วันที่คำนวณผลตอบแทน ในสัดส่วน ร้อยละ 1
 - 11) ค่าเฉลี่ยของอัตราดอกเบี้ยเงินฝากประจำ 3 เดือนเฉลี่ยประเภทบุคคลธรรมดาวงเงิน 1 ล้านบาทของธนาคารกรุงเทพ, ธนาคารกสิกรไทย, และธนาคารไทยพาณิชย์ ในสัดส่วน ร้อยละ 15

ตั้งแต่วันที่ 15 มกราคม 2563 เป็นต้นไป กองทุนได้เปลี่ยนตัวชี้วัด เป็นดังนี้

สัดส่วน

1. ดัชนีผลตอบแทนรวมตลาดหลักทรัพย์แห่งประเทศไทย (SET TRI) ร้อยละ 12
2. ดัชนี MSCI AC World NETR USD Index ในสกุลเงินดอลลาร์สหรัฐ ปรับด้วยอัตราแลกเปลี่ยนเพื่อคำนวณผลตอบแทนเป็นสกุลบาท ณ วันที่คำนวณผลตอบแทน ร้อยละ 12
3. ผลตอบแทนรวมสุทธิของดัชนีพันธบัตรรัฐบาล Mark-to-Market อายุน้อยกว่าเท่ากับ 10 ปี ของสมาคมตลาดตราสารหนี้ไทย ร้อยละ 11
4. ผลตอบแทนรวมสุทธิของดัชนีตราสารหนี้ภาคเอกชน Mark-to-Market ที่มีอันดับความน่าเชื่อถือของผู้ออกตราสารอยู่ในระดับ BBB+ ขึ้นไป อายุ 1 - 3 ปี ของสมาคมตลาดตราสารหนี้ไทย ร้อยละ 11
5. ดัชนี Bloomberg Barclays GLOBAL AGGREGATE Total RETURN INDEX VALUE Hedged USD ปรับด้วยต้นทุนการป้องกันความเสี่ยงอัตราแลกเปลี่ยนเพื่อคำนวณผลตอบแทนเป็นสกุลเงินบาท ณ วันที่คำนวณผลตอบแทน ร้อยละ 22
6. ดัชนี Bloomberg Barclays Global High Yield Total Return Index Value Hedged USD ปรับด้วยต้นทุนการป้องกันความเสี่ยงอัตราแลกเปลี่ยนเพื่อคำนวณผลตอบแทนเป็นสกุลเงินบาท ณ วันที่คำนวณผลตอบแทน ร้อยละ 7
7. ดัชนีผลตอบแทนรวมของกองทุนรวมอสังหาริมทรัพย์และกองทรัสต์เพื่อการลงทุนในอสังหาริมทรัพย์ (PF & REIT Total Return Index) ร้อยละ 3.5
8. ดัชนี FTSE ST Real Estate Investment Trusts ในสกุลเงินดอลลาร์สิงคโปร์ โดยปรับเป็นอัตราผลตอบแทนทุกประเภทจากการลงทุนในหลักทรัพย์ (Total return) โดยใช้ข้อมูลจากฐานข้อมูล Bloomberg หรือแหล่งข้อมูลอื่นที่มีความน่าเชื่อถือและได้รับการยอมรับ และปรับด้วยอัตราแลกเปลี่ยนเพื่อคำนวณผลตอบแทนเป็นสกุลบาท ณ วันที่คำนวณผลตอบแทน ร้อยละ 3.5
9. ดัชนี DBIQ Optimum Yield Diversified Commodity Index Excess Return ในสกุลเงินดอลลาร์สหรัฐ ปรับด้วยอัตราแลกเปลี่ยนเพื่อคำนวณผลตอบแทนเป็นสกุลบาท ณ วันที่คำนวณผลตอบแทน ร้อยละ 2
10. ดัชนีราคาทองคำ London PM Fix ในสกุลเงินดอลลาร์สหรัฐ ปรับด้วยอัตราแลกเปลี่ยนเพื่อคำนวณผลตอบแทนเป็นสกุลบาท ณ วันที่คำนวณผลตอบแทน ร้อยละ 1
11. อัตราดอกเบี้ยเงินฝากประจำ 3 เดือน วงเงินน้อยกว่า 5 ล้านบาท เฉลี่ยของ 3 ธนาคารพาณิชย์ขนาดใหญ่ ได้แก่ ธนาคารกรุงเทพ ธนาคารกสิกรไทย และธนาคารไทยพาณิชย์ หลังหักภาษี ร้อยละ 15

หมายเหตุ: การเปลี่ยนแปลงที่ใช้วัดผลการดำเนินงานในช่วงแรกอาจทำให้ผลการดำเนินงานของกองทุนรวมดีขึ้นเมื่อเปรียบเทียบกับตัววัดมาตรฐาน เนื่องจากตราสารหนี้ที่กองทุนรวมลงทุนบางส่วนไม่มีภาวะภาษี ขณะที่ตัววัดมาตรฐานใหม่ (ตามข้อ 3 ข้อ 4 และข้อ 11) คำนวณจากสมมติฐานตราสารหนี้ทั้งหมดเสียภาษี

ตารางแสดงผลการดำเนินงานของกลุ่ม Conservative Allocation ณ วันที่ 30 ธันวาคม 2562

AIMC Category	Peer Percentile	Return (%)						Standard Deviation (%)					
		3M	6M	1Y	3Y	5Y	10Y	3M	6M	1Y	3Y	5Y	10Y
Conservative Allocation	5th Percentile	0.43	1.12	4.89	2.82	3.61	4.19	1.00	1.25	1.19	0.94	0.92	0.75
	25th Percentile	0.15	0.43	3.81	2.08	2.57	4.14	1.77	1.89	1.70	1.79	1.86	2.42
	50th Percentile	-0.30	-0.07	3.39	1.86	1.69	3.28	2.04	2.16	1.96	2.36	2.26	2.46
	75th Percentile	-0.57	-0.31	2.41	1.37	1.50	2.36	2.37	2.45	2.21	2.64	2.54	3.39
	95th Percentile	-1.05	-1.19	0.82	-0.10	0.78	1.45	2.74	2.85	2.60	2.98	3.28	3.98

ข้อตกลงและเงื่อนไขของข้อมูลเปรียบเทียบผลการดำเนินงานแบบเปอร์เซ็นต์ไทล์ (Disclaimer of Peer group Fund Performance)

1. ผลการดำเนินงานในอดีตของกองทุน มิได้เป็นสิ่งยืนยันถึงผลการดำเนินงานในอนาคต
2. ผู้ลงทุนสามารถดูข้อมูลฉบับเต็มได้ที่ www.aimc.or.th
3. ผลการดำเนินงานของกองทุนที่การเปรียบเทียบแบ่งตามประเภทกองทุนรวมภายใต้ข้อกำหนดของสมาคมบริษัทจัดการลงทุน โดยกองทุนที่จะถูกเปรียบเทียบผลการดำเนินงานในแต่ละช่วงเวลากับกองทุนประเภทเดียวกันในระดับเปอร์เซ็นต์ไทล์ (Percentiles) ต่างๆ โดยแบ่งออกเป็น

- 5th Percentile แสดงผลการดำเนินงานของกองทุนอันดับที่ 5 เปอร์เซ็นไทล์
- 25th Percentile แสดงผลการดำเนินงานของกองทุนอันดับที่ 25 เปอร์เซ็นไทล์
- 50th Percentile แสดงผลการดำเนินงานของกองทุนอันดับที่ 50 เปอร์เซ็นไทล์
- 75th Percentile แสดงผลการดำเนินงานของกองทุนอันดับที่ 75 เปอร์เซ็นไทล์
- 95th Percentile แสดงผลการดำเนินงานของกองทุนอันดับที่ 95 เปอร์เซ็นไทล์

4. ผลตอบแทนที่มีอายุเกินหนึ่งปีนั้นมีการแสดงเป็นผลตอบแทนต่อปี

เมื่อผู้ลงทุนทราบผลตอบแทนของกองทุนที่ลงทุน สามารถนำไปเปรียบเทียบกับเปอร์เซ็นไทล์ตามตาราง จะทราบว่ากองทุนที่ลงทุนนั้น อยู่ในช่วงที่เท่าใดของประเภทกองทุนรวมนั้น

*คุณสามารถดูข้อมูลเพิ่มเติมได้ที่ www.phatraasset.com



ข้อมูลอื่นๆ

นโยบายการจ่ายเงินปันผล	ไม่มีนโยบายการจ่ายเงินปันผล		
ผู้ดูแลผลประโยชน์	ธนาคารกรุงศรีอยุธยา จำกัด (มหาชน)		
ที่ปรึกษาการลงทุน	บริษัทหลักทรัพย์ ภัทร จำกัด (มหาชน) บริษัทหลักทรัพย์ ภัทร จำกัด (มหาชน) เป็นบริษัทในกลุ่มธุรกิจการเงินเกียรตินาคิน ภัทร		
วันที่จดทะเบียนกองทุน	12 มีนาคม 2562		
อายุโครงการ	ไม่กำหนด		
ซื้อและขายคืนหน่วยลงทุน	<p>วันทำการซื้อ : ทุกวันทำการ เวลา 8:30 – 15:30 น.</p> <p>มูลค่าขั้นต่ำของการซื้อครั้งแรก : 1,000 บาท</p> <p>มูลค่าขั้นต่ำของการซื้อครั้งถัดไป : 1,000 บาท</p> <p>วันทำการขายคืน : ทุกวันทำการซื้อขาย เวลา 8:30 - 15:30 น.</p> <p>มูลค่าขั้นต่ำของการขายคืน : ไม่กำหนด</p> <p>ยอดคงเหลือขั้นต่ำ : 100 บาท/ 10 หน่วย</p> <p>ระยะเวลาการรับเงินค่าขายคืน : ภายใน T+4 เฉพาะบัญชีรับเงินค่าขายคืนหน่วยลงทุนของ ธ.เกียรตินาคิน, ธ.ไทยพาณิชย์, ธ.กรุงเทพ, ธ.กสิกรไทย, ธ.กรุงศรีอยุธยา, ธ.ทหารไทย, ธ. ธนชาติ, ธ.กรุงไทย , ธ.ซีไอเอ็มบี ไทย และนำฝากเช็ค T+4สำหรับบัญชีธนาคาร อื่นนอกเหนือจากที่ระบุข้างต้น (รายละเอียดอาจมีการ เปลี่ยนแปลง))</p> <p>T= วันทำการ</p> <p>คุณสามารถตรวจสอบมูลค่าทรัพย์สินรายวันได้ที่ www.phatraasset.com หรือ หนังสือพิมพ์ ASTV ผู้จัดการรายวัน</p>		
รายชื่อผู้จัดการกองทุน	ชื่อ - นามสกุล	ขอบเขตหน้าที่	วันที่เริ่มบริหารกองทุนรวมนี้
	คุณอัชพร ศิริธนะวัฒน์	ผู้จัดการกองทุน	12 มีนาคม 2562
	คุณอัษฎชัย ชูฤกษ์ธนเศรษฐ์	ผู้จัดการกองทุน	12 มีนาคม 2562

	คุณศรัชัย เตรียมวรกุล, CFA	ผู้จัดการกองทุน	12 มีนาคม 2562
	คุณลักษณะชนก สงวนรักศักดิ์	ผู้จัดการกองทุน	11 พฤศจิกายน 2562
อัตราส่วนหมุนเวียน การลงทุนของกองทุนรวม (PTR)	0.97 เท่า		
ผู้สนับสนุนการขาย หรือรับซื้อคืน	<ul style="list-style-type: none"> ● ธนาคาร เกียรตินาคิน จำกัด (มหาชน) โทรศัพท์ : 0-2165-5555 ● ธนาคาร แลนด์ แอนด์ เฮ้าส์ จำกัด (มหาชน) โทรศัพท์ : 0-2359-0000 ● บริษัทหลักทรัพย์ ธนชาต จำกัด (มหาชน) โทรศัพท์ : 0-2217-8888 ● บริษัทหลักทรัพย์ เคจีไอ (ประเทศไทย) จำกัด (มหาชน) โทรศัพท์ : 0-2658-8888 ● บริษัทหลักทรัพย์ กรุงศรี จำกัด (มหาชน) โทรศัพท์ : 0-2659-7000, 0-2659-7384 ● บริษัทหลักทรัพย์ เคที ซีมิโก้ จำกัด (มหาชน) โทรศัพท์ : 0-2695-5000 ● บริษัทหลักทรัพย์ ดีบีเอส วิคเคอร์ส (ประเทศไทย) จำกัด โทรศัพท์ : 0-2857-7799 ● บริษัทหลักทรัพย์ ซีจีเอส-ซีไอเอ็มบี (ประเทศไทย) จำกัด โทรศัพท์ : 02-846-8649 ● บริษัทหลักทรัพย์ ฟินันเซีย ไซรัส จำกัด (มหาชน) โทรศัพท์ : 02-646-9650 ● บริษัทหลักทรัพย์ ฟินันซ่า จำกัด โทรศัพท์ : 0-2697-3800, 0-2697-3878 ● บริษัทหลักทรัพย์ ฟิลลิป (ประเทศไทย) จำกัด (มหาชน) โทรศัพท์ : 0-2635-1718 ● บริษัทหลักทรัพย์ ภัทร จำกัด (มหาชน) โทรศัพท์ : 0-2305-9559 ● บริษัทหลักทรัพย์ เอเชีย พลัส จำกัด โทรศัพท์ : 0-2680-1111 ● บริษัทหลักทรัพย์จัดการกองทุน เมอร์ซัน พาร์ทเนอร์ จำกัด โทรศัพท์ : 0-2660-6677 ● บริษัทหลักทรัพย์ ยูโอบี เคย์เฮียน (ประเทศไทย) จำกัด (มหาชน) โทรศัพท์ : 0-2659-8000 ● บริษัทหลักทรัพย์ ไอ วี โกลบอล จำกัด (มหาชน) โทรศัพท์ : 0-2658-5800 ● บริษัทหลักทรัพย์ เออีซี จำกัด (มหาชน) โทรศัพท์ : 0-2659-3456 ● บริษัทหลักทรัพย์ โนมูระ พัฒนสิน จำกัด (มหาชน) โทรศัพท์ : 02-638-5000, 02-287-6000 ● บริษัทหลักทรัพย์ ไอร่า จำกัด (มหาชน) โทรศัพท์ : 0-2684-8888 ● บริษัทหลักทรัพย์ ไทยพาณิชย์ จำกัด โทรศัพท์ : 0-2949-1000, 0-2949-1126-28 ● บริษัท แอ็ดวานซ์ ไลฟ์ ประกันชีวิต จำกัด (มหาชน) โทรศัพท์ : 0-2648-3600, 0-2648-3500 ● บริษัทหลักทรัพย์จัดการกองทุน เอเชีย เวลท์ จำกัด โทรศัพท์ : 02-680-5000 ● บริษัทหลักทรัพย์คันทรี กรุ๊ป จำกัด (มหาชน) โทรศัพท์ : 0-2205-7000 ● บริษัท ฮิว่เฮงเฮง โกลด์ ฟิวเจอร์ส จำกัด โทรศัพท์ : 0-2223-2288 ● บริษัทหลักทรัพย์ อาร์เอชบี (ประเทศไทย) จำกัด (มหาชน) โทรศัพท์ : 0-2862-9797 ● บริษัทหลักทรัพย์นายหน้าซื้อขายหน่วยลงทุน เวิร์ธ เมจิก จำกัด โทรศัพท์ : 0-2861-5508 ● บริษัทหลักทรัพย์ เคทีบี (ประเทศไทย) จำกัด (มหาชน) โทรศัพท์ : 0-2648-1111 		

	<ul style="list-style-type: none"> ● บริษัท หลักทรัพย์หยวนต้า (ประเทศไทย) จำกัด โทรศัพท์ : 0-2009-8888 ● บริษัท หลักทรัพย์บัวหลวง จำกัด (มหาชน) โทรศัพท์ : 0-2618-1111 ● ธนาคารซีไอเอ็มบีไทย จำกัด (มหาชน) โทรศัพท์: 02 626 7777, 02 626 7778 ● ธนาคารกรุงศรีอยุธยา จำกัด (มหาชน) โทรศัพท์: 1572 ● บริษัทหลักทรัพย์นายหน้าซื้อขายหน่วยลงทุน โรโบเวลธ์ จำกัด โทรศัพท์: 02 026 6222 ● บริษัทหลักทรัพย์นายหน้าซื้อขายหน่วยลงทุน ฟินโนมีนา จำกัด โทรศัพท์: 02 026 5100 <p>และ/หรือผู้สนับสนุนการขายหรือรับซื้อคืนหน่วยลงทุนที่บริษัทจัดการแต่งตั้ง รวมถึงช่องทางบริการอื่นที่บริษัทจัดการกำหนด เช่น บริการธุรกรรมทางอิเล็กทรอนิกส์ อาทิ ช่องทางการบริการทางอินเทอร์เน็ต เป็นต้น เว้นแต่บริษัทจัดการจะอนุญาตเป็นอย่างอื่น บริษัทจัดการขอสงวนสิทธิ์ที่จะไม่รับเปิดบัญชีกองทุน เพื่อเป็นลูกค้าในความดูแลของบริษัทจัดการเพิ่มเติม ตั้งแต่วันทำการที่บริษัทจัดการกำหนด โดยบริษัทจัดการจะเปิดเผยการไม่รับเปิดบัญชีกองทุนข้างต้น ในหนังสือชี้ชวน หรือผ่านเว็บไซต์ของบริษัทจัดการ หรือติดประกาศที่สำนักงานผู้สนับสนุนการขายหรือรับซื้อคืน และ/หรือ ตามวิธีการอื่นใดที่บริษัทจัดการกำหนด ทั้งนี้ ผู้ถือหน่วยลงทุนที่ได้เปิดบัญชีกองทุนไว้กับบริษัทจัดการก่อนหน้าวันที่บริษัทจัดการไม่รับเปิดบัญชีกองทุนเพิ่มเติม สามารถทำธุรกรรมกับบริษัทจัดการได้ตามปกติ</p>
<p>ติดต่อสอบถามรับหนังสือชี้ชวน/ร้องเรียน</p>	<p>บริษัทหลักทรัพย์จัดการกองทุน ภัทร จำกัด ที่อยู่ : ชั้น 19 อาคารเมืองไทย-ภัทร คอมเพล็กซ์ อาคารเอ เลขที่ 252/25 ถนนรัชดาภิเษก แขวงห้วยขวาง เขตห้วยขวาง กรุงเทพมหานคร 10310 โทรศัพท์ : 0-2305-9800 โทรสาร : 0-2305-9803-4 website : www.phatraasset.com email : customerservice@phatraasset.com</p> <p>ผู้ลงทุนสามารถสอบถามข้อมูลเพิ่มเติม และรับหนังสือชี้ชวนและโครงการและข้อผูกพัน ได้ที่บริษัทหลักทรัพย์จัดการกองทุน ภัทร จำกัด หรือ ผู้สนับสนุนการขายหรือรับซื้อคืนหน่วยลงทุนอื่นที่ได้รับการแต่งตั้ง</p>
<p>ธุรกรรมที่อาจก่อให้เกิดความขัดแย้งทางผลประโยชน์</p>	<p>กองทุนอาจลงทุนในหน่วยลงทุนของกองทุนรวมอื่นซึ่งอยู่ภายใต้การบริหารของบริษัทจัดการได้ (Cross Investing Fund) ตามอัตราส่วนที่บริษัทจัดการกำหนด ดังนั้น บริษัทจัดการจะจัดให้มีระบบงานที่ป้องกันธุรกรรมที่อาจก่อให้เกิดความขัดแย้งทางผลประโยชน์อันอาจเกิดจากนโยบายการลงทุนที่เปิดให้มีการลงทุนในกองทุนรวมภายใต้การบริหารจัดการของบริษัทหลักทรัพย์จัดการกองทุนเดียวกัน เพื่อให้เกิดประโยชน์สูงสุดแก่ผู้ถือหน่วยลงทุนของทั้งกองทุนรวมต้นทางและกองทุนรวมปลายทาง</p> <p>ผู้ลงทุนสามารถตรวจสอบธุรกรรมที่อาจก่อให้เกิดความขัดแย้งทางผลประโยชน์ได้ที่ www.phatraasset.com</p>
<p>ข้อมูลอื่น ๆ</p>	<ul style="list-style-type: none"> ■ บริษัทจัดการขอสงวนสิทธิ์ที่จะไม่เสนอขายหน่วยลงทุนของกองทุนกับหรือเพื่อประโยชน์ของพลเมืองสหรัฐอเมริกา หรือผู้ที่มีถิ่นฐานอยู่ในสหรัฐอเมริกา หรือบุคคลซึ่งโดยปกติมีถิ่นที่อยู่ในสหรัฐอเมริกา รวมถึงกองทรัสต์สินของบุคคลดังกล่าวและบริษัทหรือห้างหุ้นส่วนซึ่ง

จัดให้มีขึ้นและดำเนินกิจกรรมในสหรัฐอเมริกา

- ในกรณีที่ผู้ถือหน่วยลงทุนถือหน่วยลงทุนเกินกว่าร้อยละ 10 ของมูลค่าทรัพย์สินสุทธิของกองทุน หรือตามสัดส่วนอื่นที่จะมีการกำหนดหรือแก้ไขเปลี่ยนแปลงตามหลักเกณฑ์ของกองทุนหลัก และ/หรือกองทุนต่างประเทศ และ/หรือคู่สัญญาต่างประเทศ และ/หรือตามกฎหมายหรือหน่วยงานที่มีอำนาจประกาศกำหนด ให้ถือว่าผู้ถือหน่วยลงทุนตกลงและยินยอมให้บริษัทจัดการสามารถเปิดเผยข้อมูลของผู้ถือหน่วยลงทุนให้แก่กองทุนหลัก และ/หรือกองทุนต่างประเทศ และ/หรือคู่สัญญาต่างประเทศ และ/หรือหน่วยงานที่เกี่ยวข้องกับกองทุนหลักหรือกองทุนต่างประเทศหรือคู่สัญญาต่างประเทศ และ/หรือบุคคลอื่น รายละเอียดดังนี้

1. ชื่อ นามสกุล วันเดือนปีเกิด สัญชาติ สถานที่เกิด ที่อยู่ ของ ผู้ถือหน่วยลงทุน
2. บัตรประชาชน และ/หรือหนังสือเดินทาง ที่รับรองสำเนาถูกต้องโดยผู้ถือหน่วย และ/หรือรับรองโดยโนตารีพับลิก (Notary Public)
3. เอกสารการทำความรู้จักตัวตนของลูกค้า (Know Your Client: KYC) ตามที่กองทุนหลัก และ/หรือกองทุนต่างประเทศ และ/หรือหน่วยงานที่เกี่ยวข้องกับกองทุนหลักหรือคู่สัญญาของกองทุนหรือคู่สัญญาของบริษัทจัดการ และ/หรือหน่วยงานที่มีอำนาจร้องขอ เพื่อให้เป็นไปตามนโยบายการป้องกันการใช้ธุรกรรมหลักทรัพย์เป็นช่องทางในการฟอกเงินและการสนับสนุนทางการเงินแก่การก่อการร้าย (AML) ตามข้อกำหนดของกองทุนหลัก
4. ข้อมูลอื่นตามที่กองทุนหลัก และ/หรือกองทุนต่างประเทศ และ/หรือหน่วยงานที่เกี่ยวข้องกับกองทุนหลักหรือคู่สัญญาของกองทุนหรือคู่สัญญาของบริษัทจัดการ และ/หรือหน่วยงานที่มีอำนาจร้องขอ

โดยที่ผู้ถือหน่วยลงทุน ให้ความยินยอมในการที่บริษัทจัดการจะนำส่งข้อมูลข้างต้นและเอกสารอื่นใด และ/หรือ ตามที่บริษัทจัดการร้องขอ ให้แก่กองทุนหลัก และ/หรือกองทุนต่างประเทศ และ/หรือคู่สัญญาต่างประเทศ และ/หรือหน่วยงานที่เกี่ยวข้องกับกองทุนหลักหรือกองทุนต่างประเทศหรือคู่สัญญาต่างประเทศ และ/หรือบุคคลอื่น และผู้ถือหน่วยลงทุนสละสิทธิในการเรียกร้องค่าเสียหาย หรือค่าใช้จ่าย หรือเงินอื่นใดจากบริษัทจัดการ

- การลงทุนในหน่วยลงทุนไม่ใช่การฝากเงิน รวมทั้งไม่ได้อยู่ภายใต้ความคุ้มครองของสถาบันคุ้มครองเงินฝาก จึงมีความเสี่ยงจากการลงทุนซึ่งผู้ลงทุนอาจไม่ได้รับเงินลงทุนคืนเต็มจำนวน
- ได้รับอนุมัติจัดตั้ง และอยู่ภายใต้การกำกับดูแลของสำนักงาน ก.ล.ต
- การพิจารณาว่าหนังสือชี้ชวนในการเสนอขายหน่วยลงทุนของกองทุนรวมนี้มีได้เป็นการแสดงว่าสำนักงาน ก.ล.ต. ได้รับรองถึงความถูกต้องของข้อมูลในหนังสือชี้ชวนของกองทุนรวม หรือ ได้ประกันราคาหรือผลตอบแทนของหน่วยลงทุนที่เสนอขายนั้น ทั้งนี้ บริษัทจัดการกองทุนรวม ได้สอบถามข้อมูลในหนังสือชี้ชวนส่วนสรุปข้อมูลสำคัญ ณ วันที่ 26 มิถุนายน 2563 แล้วด้วยความระมัดระวังในฐานะผู้รับผิดชอบในการดำเนินการของกองทุนรวมและขอรับรองว่าข้อมูลดังกล่าวถูกต้อง ไม่เป็นเท็จ และไม่ทำให้ผู้อื่นสำคัญผิด

ข้อมูลความเสี่ยงของกองทุน

1. ความเสี่ยงจากการบริหารการลงทุนแบบมุ่งหวังให้ผลประกอบการสูงกว่าดัชนีชี้วัด (Active management risk)

ความเสี่ยงจากการที่การตัดสินใจลงทุน การวิเคราะห์หลักทรัพย์ หรือกลยุทธ์การลงทุนของผู้จัดการกองทุนอาจทำให้ผลตอบแทนของกองทุนไม่เป็นไปอย่างที่คาดหวังหรือไม่สามารถสร้างผลตอบแทนที่สูงกว่าดัชนีชี้วัดได้

2. ความเสี่ยงจากตลาด (Market risk)

ความเสี่ยงที่เกิดจากราคาหรือผลตอบแทนของตราสารปรับตัวเพิ่มหรือลดเนื่องจากภาวะเศรษฐกิจ การเมือง ผลการดำเนินงานของผู้ออกตราสาร หรือการคาดการณ์ของนักลงทุน รวมถึงความเสี่ยงจากความผันผวนของดอกเบี้ย (Interest Rate Risk) อันเกิดจากการเปลี่ยนแปลงของอัตราดอกเบี้ยในท้องตลาดที่ส่งผลให้ราคาหรือผลตอบแทนของตราสารปรับตัวเพิ่ม หรือลดลง

3. ความเสี่ยงจากการลงทุนในตราสารหนี้ที่มีความเสี่ยงสูง (High yield bond risk)

ความเสี่ยงที่เกิดจากการลงทุนในตราสารหนี้ที่มีความเสี่ยงสูง ได้แก่ ตราสารหนี้ที่อยู่ต่ำกว่าระดับที่นำลงทุน (Non-investment grade bond) และตราสารหนี้ที่ไม่ได้รับการจัดอันดับเครดิต (Unrated bond) ซึ่งตราสารหนี้ดังกล่าวจะมีความเสี่ยงด้านเครดิต ด้านตลาด และด้านสภาพคล่อง สูงกว่าตราสารหนี้ที่ได้รับการจัดอันดับในระดับที่นำลงทุน (Investment grade bond)

4. ความเสี่ยงจากความสามารถในการชำระหนี้ของผู้ออกตราสารหรือคู่สัญญา (Credit risk)

ความเสี่ยงจากการที่ผู้ออกตราสารหรือผู้ค้ำประกันตราสารหรือคู่สัญญาที่กองทุนไปลงทุนปรับลดอันดับความน่าเชื่อถือ หรือปฏิเสธการชำระเงินต้นและดอกเบี้ยได้ตามที่กำหนด หรือชำระไม่ครบตามจำนวนที่สัญญาไว้

5. ความเสี่ยงของการลงทุนในต่างประเทศ (Country and political risk)

ความเสี่ยงที่เกิดจากการเปลี่ยนแปลงภายในประเทศที่กองทุนเข้าไปลงทุน อาทิ การเปลี่ยนแปลงทางการเมือง สังคม เศรษฐกิจ กฎหมายหรือข้อบังคับต่างๆ ตลาดทุนและตลาดเงิน รวมถึงข้อจำกัดทางด้านกฎหมาย การทำธุรกรรมทางการเงิน เป็นต้น

6. ความเสี่ยงด้านสภาพคล่องของตราสาร (Liquidity risk)

ความเสี่ยงจากการที่ไม่สามารถซื้อหรือขายตราสารที่กองทุนถืออยู่ในราคาที่เหมาะสมและภายในระยะเวลาอันสมควร หรืออาจไม่ได้ราคาตามที่ต้องการ

7. ความเสี่ยงจากการเข้าทำสัญญาซื้อขายล่วงหน้า (Derivative risk)

การพิจารณาลงทุนในสัญญาซื้อขายล่วงหน้า (Derivatives) หรือตราสารหนี้ที่มีลักษณะของสัญญาซื้อขายล่วงหน้าแฝง (Structured Note) อาจส่งผลให้กองมีความเสี่ยงเพิ่มขึ้น ดังนี้

- ความเสี่ยงที่เกิดจากทิศทางของสินทรัพย์อ้างอิงไม่ได้เป็นไปตามที่คาดการณ์ไว้ ซึ่งอาจทำให้ผลตอบแทนที่ได้รับไม่เป็นไปตามคาดไว้ หรืออาจทำให้เกิดการขาดทุนบางส่วน

- **ความเสี่ยงจากการขยายฐานเงินลงทุน (Leverage risk)** การลงทุนในตราสารที่มีสัญญาซื้อขายล่วงหน้า อาจใช้เงินลงทุนในจำนวนที่น้อยกว่าการลงทุนในสินทรัพย์อ้างอิง (Underlying) โดยตรง ซึ่งการเปลี่ยนแปลงราคาของการลงทุนในตราสารที่มีสัญญาซื้อขายล่วงหน้าอาจมีอัตราการแกว่งตัวเป็นเปอร์เซ็นต์มากกว่าราคาสินทรัพย์อ้างอิง (Underlying) และอาจทำให้ผู้ถือตราสารมีกำไรหรือขาดทุนในอัตราที่สูงกว่าการลงทุนในสินทรัพย์อ้างอิง (Underlying) โดยตรง
- **ความเสี่ยงด้านสภาพคล่องของตราสาร** คือความเสี่ยงที่กองทุนไม่สามารถขายสัญญาซื้อขายล่วงหน้า (Derivatives) หรือตราสารหนี้ที่มีลักษณะของสัญญาซื้อขายล่วงหน้าแปง (Structured Note) ได้ในระยะเวลาและ/หรือราคาที่เหมาะสม

8. ความเสี่ยงจากข้อจำกัดการนำเงินลงทุนกลับประเทศ (Repatriation risk)

ความเสี่ยงที่เกิดขึ้นจากการเปลี่ยนแปลงต่างๆ ในประเทศที่กองทุนรวมเข้าไปลงทุน เช่น การออกมาตรการของทางการในต่างประเทศเมื่อเกิดภาวะวิกฤตการณ์ เป็นต้น ซึ่งรวมถึงสาเหตุอื่นใดอันอาจส่งผลกระทบต่อการนำเงินกลับของกองทุน

9. ความเสี่ยงจากอัตราแลกเปลี่ยน (Exchange rate risk)

ความเสี่ยงที่การลงทุนอาจประสบกับความผันผวนของอัตราแลกเปลี่ยน ทำให้อัตราผลตอบแทนในรูปเงินบาทผันผวน หากค่าเงินตราสกุลต่างประเทศมีการเปลี่ยนแปลง

ทั้งนี้ ผู้ลงทุนสามารถดูความเสี่ยงของกองทุนเพิ่มเติมได้ที่ หนังสือชี้ชวนของกองทุนรวม www.phatraasset.com

คำอธิบายแผนภาพมิติความเสี่ยง

ความเสี่ยงจากความผันผวนของมูลค่าหน่วยลงทุน (Market Risk) หมายถึง ความเสี่ยงที่มูลค่าของหลักทรัพย์ที่กองทุนรวมลงทุนจะเปลี่ยนแปลงเพิ่มขึ้นหรือลดลงจากปัจจัยภายนอก เช่น สภาวะเศรษฐกิจการลงทุน ปัจจัยทางการเมืองทั้งในและต่างประเทศ เป็นต้น ซึ่งพิจารณาได้จากค่า standard deviation (SD) ของกองทุนรวม หากกองทุนรวมมีค่า SD สูง แสดงว่ากองทุนรวมมีความผันผวนจากการเปลี่ยนแปลงของราคาหลักทรัพย์สูง

ความเสี่ยงจากการกระจุกตัวลงทุนในผู้ออกรายใดรายหนึ่ง (High issuer Concentration) พิจารณาจากการลงทุนแบบกระจุกตัวในตราสารของผู้ออกตราสาร คู่สัญญา หรือบุคคลอื่นที่มีภาระผูกพันตามตราสารหรือสัญญานั้น รายใดรายหนึ่งมากกว่า 10% ของ NAV รวมกัน

ทั้งนี้ การลงทุนแบบกระจุกตัวไม่รวมถึงกรณีการลงทุนในทรัพย์สินดังนี้

1. ตราสารหนี้ภาครัฐไทย
2. ตราสารภาครัฐต่างประเทศที่มีการจัดอันดับความน่าเชื่อถืออยู่ในอันดับที่สามารถลงทุนได้
3. เงินฝากหรือตราสารเทียบเท่าเงินฝากที่ผู้รับฝากหรือผู้ออกตราสารที่มีการจัดอันดับความน่าเชื่อถืออยู่ในอันดับที่สามารถลงทุนได้

ความเสี่ยงจากการเปลี่ยนแปลงของอัตราแลกเปลี่ยน (Currency Risk) หมายถึง การเปลี่ยนแปลง ของอัตราแลกเปลี่ยนมีผลกระทบต่อมูลค่าของหน่วยลงทุน เช่น กองทุนรวมลงทุนด้วยสกุลเงินดอลลาร์ ในช่วงที่เงินบาทอ่อน แต่ขายทำกำไรในช่วงที่บาทแข็ง กองทุนรวมจะได้เงินบาทกลับมาน้อยลง ในทางกลับกันหากกองทุนรวมลงทุนในช่วงที่บาทแข็งและขายทำกำไรในช่วงที่บาทอ่อน ก็อาจได้ผลตอบแทนมากขึ้นกว่าเดิมด้วยเช่นกัน ดังนั้น การป้องกันความเสี่ยงจากอัตราแลกเปลี่ยนจึงเป็นเครื่องมือสำคัญในการบริหารความเสี่ยงจากดังกล่าว ทั้งนี้ **กองทุนอาจป้องกันความเสี่ยงตามดุลยพินิจของผู้จัดการกองทุนรวม** : ผู้ลงทุนอาจมีความเสี่ยงจากอัตราแลกเปลี่ยน เนื่องจากการป้องกันความเสี่ยงขึ้นอยู่กับดุลยพินิจของผู้จัดการกองทุนรวมในการพิจารณาว่าจะป้องกันความเสี่ยงหรือไม่

ทั้งนี้ ผู้ลงทุนสามารถดูความเสี่ยงของกองทุนเพิ่มเติมได้ที่ หนังสือชี้ชวนของกองทุนรวม www.phatraasset.com

คำอธิบายเพิ่มเติม

อัตราส่วนหมุนเวียนการลงทุนของกองทุนรวม (portfolio turnover ratio : PTR) : เพื่อให้ผู้ลงทุนทราบถึงปริมาณการซื้อขายทรัพย์สินของกองทุน และสะท้อนกลยุทธ์การลงทุนของผู้จัดการกองทุนได้ดียิ่งขึ้น โดยคำนวณจากมูลค่าที่ต่ำกว่าระหว่างผลรวมของมูลค่าการซื้อขายทรัพย์สินกับผลรวมของมูลค่าการขายทรัพย์สินที่กองทุนรวมลงทุนในรอบระยะเวลาผ่านมาอย่างน้อย 1 ปี หารด้วยมูลค่าทรัพย์สินสุทธิเฉลี่ยของกองทุนรวมในรอบระยะเวลาเดียวกัน